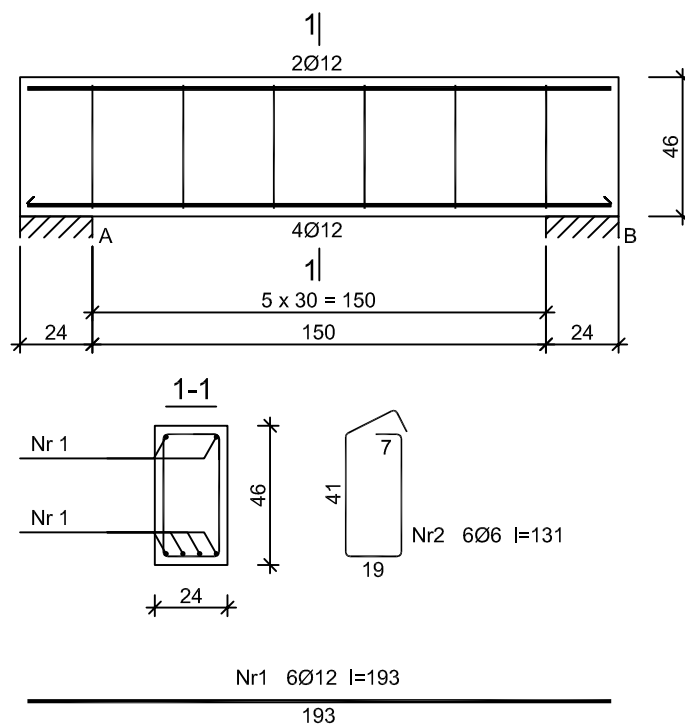


NADPROŻE ŻELBETOWE N-1 24×46 cm - 1 szt.



Wykaz zbrojenia

Nr pręta	Średnica [mm]	Długość [cm]	Liczba [szt.]	Długość całkowita [m]	
				RB500W	
				Ø6	Ø12
dla jednej belki					
1	12	193	6		11,58
2	6	131	6	7,86	
Długość całkowita wg średnic [m]				7,9	11,6
Masa 1mb pręta [kg/mb]				0,222	0,888
Masa prętów wg średnic [kg]				1,8	10,3
Masa prętów wg gatunków stali [kg]				12,1	
Masa całkowita [kg]				13	

UWAGA: Długość pręta jest długością obliczoną na podstawie wymiarów w osi pręta (metoda B wg PN-EN ISO 3766:2006)

BETON C20/25
STAL A-IIIN /RB500W/
OTULENIE ZBROJENIA 3,0 cm

 MS PROJEKT MARCIN SZMAGLIŃSKI Trutnowo 41, 89-526 Lubiewo Biuro: ul. Przemysłowa 2, 89-500 Tuchola tel.: 604 997 612 www.ms-projekt.org e-mail: mszmaglinski@gmail.com			
NADPROŻE ŻELBETOWE			
OBIEKT	PRZEBUDOWA I ROZBUDOWA BUDYNKU ŚWIETLICY WIEJSKIEJ W OSIEKU	SKALA RYS.: 1:25	
ADRES	OSIEK, 86-017 WIERZCHUCIN KRÓLEWSKI DZIAŁKA NR 87	DATA: 13.06.2023 r.	
INWESTOR	GMINA KORONOWO PLAC ZWYCIĘSTWA 1, 86-010 KORONOWO	NR RYS.: K-7	
PROJEKTANT	NR UPRAWNIEŃ	BRANŻA	PODPIS
MARCIN SZMAGLIŃSKI mgr inż. budownictwa	KUP/0070/PWBKb/19 w spec. konstrukcyjno-budowlanej bez ograniczeń	KONSTRUKCYJNA Projektant	
ANDRZEJ DYLEWSKI inż. budownictwa	WBPP-NB-7210/2/83 w spec. konstrukcyjno-budowlanej bez ograniczeń	KONSTRUKCYJNA Sprawdzający	